

令和6年度 貨物自動車ドライバー等安全教育研修のご案内

<業務部>

当会では、交通事故の防止と、交通安全知識・技能の向上と安全運転の実践を図るため、山口県内の自動車学校を利用した「貨物自動車ドライバー等安全教育研修」を令和6年度も実施することとなりましたのでお知らせします。

令和6年度は、「一般ドライバーコース」を11回、「初任ドライバーコース」を2回とし、県内6箇所の自動車学校で合計256名の受講者枠を確保しておりますので積極的なご参加をお願いします。

なお、本講習の受講は安全性評価事業（Gマーク）の加点対象となります。

1 研修施設及び参加費

- (1) 研修施設 県内自動車学校6校 別表-1
- (2) 参加費 無料（受講料は協会が負担します。）

2 研修日程

別表-2（研修番号4、7）は「初任ドライバーコース」となります。

「初任ドライバーコース」を受講しやすいよう、前期・後期に各1回実施します。1回あたりの定員はそれぞれ10名ですが、割当てのない支部会員におかれましても、希望があれば調整しますので、支部へ事前にご相談の上、是非、ご参加されますようお願いいたします。

なお、同じ日に「一般ドライバーコース」も実施しますので、コースを間違えないように申し込んでください。

3 研修カリキュラム（例）

- 一般ドライバー・管理者の方は別表3-1、3-3
- 初任ドライバーの方は別表3-2、3-4

4 受講対象者

- (一社) 山口県トラック協会の会員事業所のドライバー並びに管理者等
- ※初任ドライバーコースは、主に初任運転者等を対象とします。
- (一般ドライバーの方の受講も可能です。)

5 定員（開催日・自動車学校により、定員が異なります）

- 研修番号1の高等自動車学校は一般30名。
 - 研修番号2・11の西日本自動車学校は一般24名。
 - 研修番号3・4の南陽自動車学校は同じ日に、一般15名・初任10名。
 - 研修番号5・9・13の早鞆自動車学校は、一般20名。
 - 研修番号6・7の高等自動車学校は同じ日に一般20名・初任10名
 - 研修番号8の南陽自動車学校は一般25名。
 - 研修番号10の下松自動車学校は18名。
 - 研修番号12の岩国自動車学校は20名。
- なお、本年度は萩自動車学校での研修は行いません。

6 申込み方法

別表-6の「令和6年度貨物自動車トラックドライバー等安全教育研修支部別割当人数表」を参考にして、希望される研修日程をあらかじめ選定し、山口県トラック協会の各支部に、希望する研修日程の定員の空き枠の照会を行ってください。

希望研修日程の定員空き枠の確認後、別表-4に所定事項を記入の上、開催日の15日前までに各支部あてにFAXでお申込み下さい。

割当以外の研修日程でも受講出来ますので、各支部または本部にご相談下さい。
欠席や受講者に変更等がある場合は、別表-5により、必ず各支部または本部に届出をお願いします。(無断キャンセル等はしないでください。)

7 その他

- ※ 申込書に添付する自動車運転免許証のコピーで氏名・取得免許の種別を確認しますので写りの鮮明なものまたは拡大コピーをお願いします。氏名が不鮮明な場合、常用漢字で修了証明書を作成します。
- ※ 「初任ドライバーコース」は「自動車運送事業者が事業用自動車の運転者に対して行う指導及び監督の指針」の初任運転者教育に関わる15時間のうちの一部となります。不足時間分は各事業所にて対応をお願いします。
- ※ 受講案内は研修日の概ね1週間前に研修施設から、参加事業所に対して送付があります。
- ※ 研修のカリキュラムの内容は、自動車学校により異なる場合があります。また、内容により使用車両が普通車になる場合があります。
- ※ 結果報告は、研修終了後に各事業所へ郵送します。
- ※ 夜間研修時の防寒着や雨天時の雨合羽等は各自で準備をお願いします。

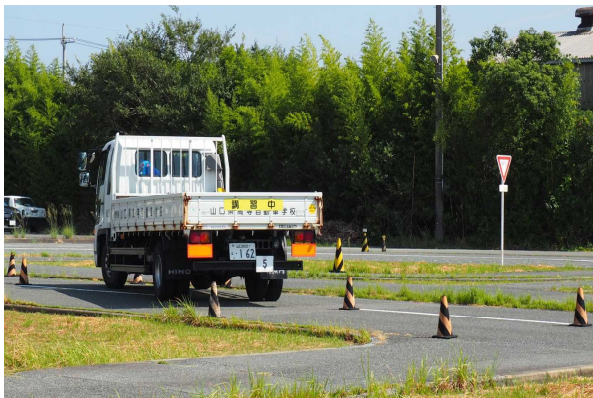
令和5年度・ドライバー研修の様子



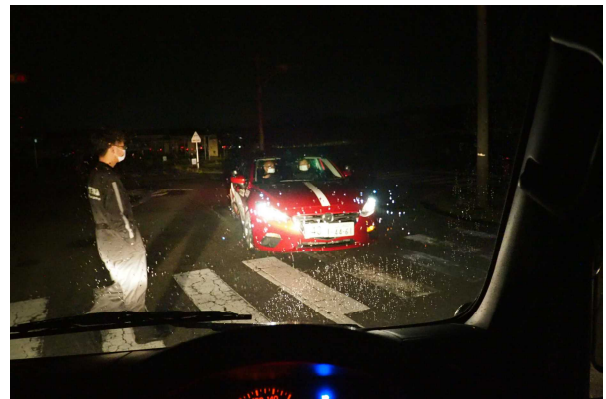
< 日常点検 >



< 緊急回避体験 >



< クランク（切り返し）走行 >



< 夜間検証・視認性 >

別表 1

～貨物自動車ドライバー等安全教育研修施設一覧表～

学 校 名	郵便番号	所在地・電話・FAX
岩国自動車学校	741-0061 TEL FAX	岩国市錦見7丁目1-40 0827-41-0987 0827-43-2108
下松自動車学校	744-0042 TEL FAX	下松市大字切山字山の神296番2 0833-46-0324 0833-46-0189
南陽自動車学校	746-0043 TEL FAX	周南市新田2丁目6-1 0834-63-0193 0834-63-6635
高等自動車学校	747-0833 TEL FAX	防府市大字浜方58 0835-22-3710 0835-21-7963
西日本自動車学校	759-0204 TEL FAX	宇部市大字妻崎開作934-1 0836-41-6611 0836-41-7559
早鞆自動車学校	759-6611 TEL FAX	下関市安岡本町3丁目20-1 083-258-1034 083-258-3849

※ 本年度、萩自動車学校では開催しません。



～山口県トラック協会各支部連絡先～

支 部 名	電 話 及 び F A X 番 号	
岩国支部	TEL FAX	0827-21-5875 0827-24-4091
柳井支部	TEL FAX	0820-23-2783 0820-23-0191
周南支部	TEL FAX	0834-31-3317 0834-32-2540
防府支部	TEL FAX	0835-24-2047 0835-23-7608
山口支部	TEL FAX	083-976-4211 083-902-1960
宇部支部	TEL FAX	0836-31-5542 0836-32-6994
下関支部	TEL FAX	083-267-2766 083-267-2767
長北支部	TEL FAX	0838-26-0098 0838-25-3203
本 部 (業務部)	TEL FAX	083-922-0978 083-925-8070

令和 6 年度 貨物自動車ドライバー等安全教育研修日程表

研修 番号	研 修 日 程 (受講対象支部名)	定員 (人)	研 修 施 設	申込締切日
1	4月13日(土) (防府・山口)	30	高等自動車学校	3月29日(金)
2	4月13日(土) (山口・宇部・長北)	24	西日本自動車学校	〃
3	4月20日(土) (周南・防府)	15	南陽自動車学校	4月 5日(金)
4	4月20日(土) (全支部対象)	10	南陽自動車学校	〃
5	4月20日(土) (下関)	20	早鞆自動車学校	〃
6	10月 5日(土) (防府・山口・長北)	20	高等自動車学校	9月20日(金)
7	10月 5日(土) (全支部対象)	10	高等自動車学校	〃
8	10月12日(土) (周南・防府)	25	南陽自動車学校	9月27日(金)
9	10月12日(土) (下関・長北)	20	早鞆自動車学校	〃
10	10月19日(土) (柳井・周南)	18	下松自動車学校	10月 4日(金)
11	10月19日(土) (山口・宇部・長北)	24	西日本自動車学校	〃
12	10月26日(土) (岩国・柳井)	20	岩国自動車学校	10月11日(金)
13	10月26日(土) (下関)	20	早鞆自動車学校	〃

※ 研修番号4、7は「初任ドライバーコース」です。定員10名ですが、全支部受講対象としますので、割当てのない支部の会員もご相談ください。

※ 研修時間

○ 4月開催 No. 1 ~ 5 10時30分 ~ 20時30分

○ 10月開催 No. 6 ~ 13 9時30分 ~ 19時30分

※研修開始15分前までに受付を済ませて下さい。

※割当て以外の自動車学校の研修も受講出来ますので各支部または本部にご相談下さい。

※昼食、夕食(軽食)をご用意しています。

**貨物自動車ドライバー等安全教育研修
一般ドライバーコース カリキュラム (例)**

前期 4 月開催

時 間		研 修 内 容	
		A 班	B 班
10:30~11:00	30分	開講式・オリエンテーション	
	60分	<ul style="list-style-type: none"> ○ 日常点検 (点検目的・要領) ○ 視界と死角 (ミラー等の特性) 	<ul style="list-style-type: none"> ○ 適性検査 ○ トラックの特性と安全運転 (座学)
	60分	<ul style="list-style-type: none"> ○ 適性検査 ○ トラックの特性と安全運転 (座学) 	<ul style="list-style-type: none"> ○ 日常点検 (点検目的・要領) ○ 視界と死角 (ミラー等の特性)
	120分	<ul style="list-style-type: none"> ○ シートベルトの効果 (低速衝撃体験) ○ 運転診断等 <ul style="list-style-type: none"> ・ 運転診断 ・ 緊急回避 ・ 空気圧 ・ 視力検査 (動体、夜間視力等) 	<ul style="list-style-type: none"> ○ 基本走行 <ul style="list-style-type: none"> ・ 運転姿勢 ・ パイロンスラローム ・ 狭路走行 (車両感覚)
	120分	<ul style="list-style-type: none"> ○ 基本走行 <ul style="list-style-type: none"> ・ 運転姿勢 ・ パイロンスラローム ・ 狭路走行 (車両感覚) 	<ul style="list-style-type: none"> ○ シートベルトの効果 (低速衝撃体験) ○ 運転診断等 <ul style="list-style-type: none"> ・ 運転診断 ・ 緊急回避 ・ 空気圧 ・ 視力検査 (動体、夜間視力等)
	50分	○ 急制動 (ブレーキの衝撃体験)	
	20分	<ul style="list-style-type: none"> ○ 適性検査結果伝達 ○ 運転診断等結果伝達 	
	50分	<ul style="list-style-type: none"> ○ 夜間検証 <ul style="list-style-type: none"> ・ 視認性 ・ 蒸発現象 ・ 眩惑 ・ 夜間錯覚現象 ○ 夜間走行 	
20:20~20:30	10分	<ul style="list-style-type: none"> ○ アンケート調査 ○ 閉講式 	

※休憩・昼食・夕食 (軽食) は進行に合わせ適宜取ります。
※カリキュラムの内容は自動車学校によって異なる場合があります。

**貨物自動車ドライバー等安全教育研修
初任ドライバーコース カリキュラム (例)**

前期 4 月開催

時 間		研 修 内 容
10:30~11:00	30分	○ 開講式～オリエンテーション
	120分	(座学) ○ トラックの特性と安全運転 <ul style="list-style-type: none"> ・ トラック運転の心構え ・ トラック運行の基本的事項 ・ トラックの構造上の特性 ・ 貨物の正しい積載方法 ・ 過積載の危険性 ・ 危険物を運搬する場合に留意すべき事項 ・ 危険の予測及び回避並びに緊急時における適切な対応 <ul style="list-style-type: none"> ・ 適切な運行の経路及び当該経路における道路及び交通の状況 ・ 交通事故に関わる運転者の生理的及び心理的要因とこれらへの対処方法 ・ 健康管理の重要性 ・ 運転支援装置を使用した運転方法
	60分	(実技) ○ 日常点検 (点検目的・要領)
	60分	○ 適性検査 <ul style="list-style-type: none"> ・ 運転者の運転適性に応じた安全運転 ～OD式運転適性検査 (一般診断)
	60分	(実技) ○ 視界と死角 (サイドミラーの特性等・走行時の死角等) ○ トラックの構造上の特性
	60分	(実技) ○ シートベルトの必要性 (シートベルトの着用目的) ○ 貨物の正しい積載方法
	60分	(実技) ○ ブレーキング (スキッドパン) <ul style="list-style-type: none"> ・ フルロックブレーキ ○ 危険の予測、回避 <ul style="list-style-type: none"> ・ 指差呼称、安全呼称の重要性、緊急時における適切な対応 ・ 運転と反応 (回避)
	60分	(実技) ○ 夜間検証 <ul style="list-style-type: none"> ・ 視認性 ・ 蒸発現象 ○ 夜間走行の危険性 <ul style="list-style-type: none"> ・ 眩惑 ・ 夜間錯覚現象
20:20~20:30	10分	○ アンケート調査 ○ 閉講式

※休憩・昼食・夕食 (軽食) は進行に合わせ適宜取ります。
 ※研修内容は変更になることがあります。

**貨物自動車ドライバー等安全教育研修
一般ドライバーコース カリキュラム (例)**

後期 10 月開催

時 間		研 修 内 容	
		A 班	B 班
9:30~10:00	30分	開講式・オリエンテーション	
	60分	<ul style="list-style-type: none"> ○ 日常点検 (点検目的・要領) ○ 視界と死角 (ミラー等の特性) 	<ul style="list-style-type: none"> ○ 適性検査 ○ トラックの特性と安全運転 (座学)
	60分	<ul style="list-style-type: none"> ○ 適性検査 ○ トラックの特性と安全運転 (座学) 	<ul style="list-style-type: none"> ○ 日常点検 (点検目的・要領) ○ 視界と死角 (ミラー等の特性)
	120分	<ul style="list-style-type: none"> ○ シートベルトの効果 (低速衝撃体験) ○ 運転診断等 <ul style="list-style-type: none"> ・ 運転診断 ・ 緊急回避 ・ 空気圧 ・ 視力検査 (動体、夜間視力等) 	<ul style="list-style-type: none"> ○ 基本走行 <ul style="list-style-type: none"> ・ 運転姿勢 ・ パイロンスラローム ・ 狭路走行 (車両感覚)
	120分	<ul style="list-style-type: none"> ○ 基本走行 <ul style="list-style-type: none"> ・ 運転姿勢 ・ パイロンスラローム ・ 狭路走行 (車両感覚) 	<ul style="list-style-type: none"> ○ シートベルトの効果 (低速衝撃体験) ○ 運転診断等 <ul style="list-style-type: none"> ・ 運転診断 ・ 緊急回避 ・ 空気圧 ・ 視力検査 (動体、夜間視力等)
	50分	○ 急制動 (ブレーキの衝撃体験)	
	20分	<ul style="list-style-type: none"> ○ 適性検査結果伝達 ○ 運転診断等結果伝達 	
	50分	<ul style="list-style-type: none"> ○ 夜間検証 <ul style="list-style-type: none"> ・ 視認性 ・ 蒸発現象 ・ 眩惑 ・ 夜間錯覚現象 ○ 夜間走行 	
19:20~19:30	10分	<ul style="list-style-type: none"> ○ アンケート調査 ○ 閉講式 	

※休憩・昼食・夕食 (軽食) は進行に合わせ適宜取ります。
※カリキュラムの内容は自動車学校によって異なる場合があります。

**貨物自動車ドライバー等安全教育研修
初任ドライバーコース カリキュラム（例）**

後期 10 月開催

時 間		研 修 内 容
9:30~10:00	30分	○ 開講式～オリエンテーション
	120分	(座学) ○ トラックの特性と安全運転 <ul style="list-style-type: none"> ・ トラック運転の心構え ・ トラック運行の基本的事項 ・ トラックの構造上の特性 ・ 貨物の正しい積載方法 ・ 過積載の危険性 ・ 危険物を運搬する場合に留意すべき事項 ・ 危険の予測及び回避並びに緊急時における適切な対応 <ul style="list-style-type: none"> ・ 適切な運行の経路及び当該経路における道路及び交通の状況 ・ 交通事故に関わる運転者の生理的及び心理的要因とこれらへの対処方法 ・ 健康管理の重要性 ・ 運転支援装置を使用した運転方法
	60分	(実技) ○ 日常点検（点検目的・要領）
	60分	○ 適性検査 <ul style="list-style-type: none"> ・ 運転者の運転適性に応じた安全運転 ～OD式運転適性検査（一般診断）
	60分	(実技) ○ 視界と死角（サイドミラーの特性等・走行時の死角等） ○ トラックの構造上の特性
	60分	(実技) ○ シートベルトの必要性（シートベルトの着用目的） ○ 貨物の正しい積載方法
	60分	(実技) ○ ブレーキング（スキッドパン） <ul style="list-style-type: none"> ・ フルロックブレーキ ○ 危険の予測、回避 <ul style="list-style-type: none"> ・ 指差呼称、安全呼称の重要性、緊急時における適切な対応 ・ 運転と反応（回避）
	60分	(実技) ○ 夜間検証 <ul style="list-style-type: none"> ・ 視認性 ・ 蒸発現象 ○ 夜間走行の危険性 <ul style="list-style-type: none"> ・ 眩惑 ・ 夜間錯覚現象
19:20~19:30	10分	○ アンケート調査 ○ 閉講式

※休憩・昼食・夕食（軽食）は進行に合わせ適宜取ります。
 ※研修内容は変更になることがあります。

**令和 6 年度
貨物自動車ドライバー等安全教育研修
参加申込書**

(一社)山口県トラック協会 殿	申込年月日	令和 6 年 月 日		
研修施設 <small>(いずれかに○印をして下さい。)</small>	1. 岩国自校	2. 下松自校	3. 南陽自校	
	4. 西日本自校	5. 早鞆自校	6. 高等自校	
研修日程 <small>(一般・初任のいずれかを○で囲む)</small>	一般 初任	研修 番号	令和 6 年 月 日 ()	
事業者名				
事業所住所	〒			
代表者				
申込責任者	役職	氏名		
電話・FAX	TEL		FAX	
受講者	ふりがな 氏名 生年月日 昭和・平成 年 月 日生 (歳) 男・女			
	・取得自動車運転免許種別 (該当に○) (大型・中型・中型(8t限定)・準中型・準中型(5t限定)・普通)			

※ 自動車運転免許証の写し (拡大し、氏名、免許種類が鮮明なもの) を添付して下さい。

※ 修了証を発行しますので、お名前は正確にご記入下さい。

※ 開催日の15日前までに、各支部へ申込み下さい。

一般コースと初任コースを間違えないように記載をお願いします。

※ 無断欠席は、絶対にしないこと。受講者の変更は早めに連絡をお願いします。

※ ご記入いただいた個人情報は、受講者への連絡等の他、研修の実施、修了証の交付のためにのみ利用します。

**令和6年度
貨物自動車ドライバー等安全教育研修
(変更・取下)届**

(一社) 山口県トラック協会 殿	届出年月日	令和 6 年 月 日	
研修施設 <small>(いずれかに○印をして下さい。)</small>	1. 岩国自校	2. 下松自校	3. 南陽自校
	4. 西日本自校	5. 早鞆自校	6. 高等自校
研修日程 <small>(一般・初任のいずれかを○で囲む)</small>	一般 初任	研修 番号	令和 6年 月 日 ()
事業者名 申込責任者	役職 _____ 氏名 _____		
会社住所 電話・FAX	〒 _____ TEL _____ FAX _____		
受講者 <small>(取下の場合は、 新受講者の欄に 斜線を引いて下 さい。)</small>	(旧 受講者) ふりがな _____ 氏 名 _____ 生年月日 _____ 昭和・平成 年 月 日生 (歳) 男・女 _____		
	(新 受講者) ふりがな _____ 氏 名 _____ 生年月日 _____ 昭和・平成 年 月 日生 (歳) 男・女 _____ ・取得自動車運転免許種別 (該当に○) (大型・中型・中型(8t限定)・準中型・準中型(5t限定)・普通)		

※ 自動車運転免許証の写し (拡大し、氏名、免許種類が鮮明なもの) を添付して下さい。
(新受講者の方のもののみ)

※ 修了証を発行しますので、お名前は正確にご記入下さい。

※ 受講者の変更は直ちに、各支部並びに研修施設へ届出して下さい。

※ 無断欠席は、絶対にしないこと。【受講者の変更・取下】は早めに連絡をお願いします。

※ ご記入いただいた個人情報は、受講者への連絡等の他、研修の実施、修了証の交付のため
にのみ利用します。

令和6年度貨物自動車ドライバー等安全教育研修支部別割当人数表 (人)

		研 修 日 程 (研 修 番 号 4・7は初任ドライバーコースです。)												
研修番号	1	2	3	4	5	6	7	8	9	10	11	12	13	合計
日 程	4月13日	4月13日	4月20日	4月20日	4月20日	10月5日	10月5日	10月12日	10月12日	10月19日	10月19日	10月26日	10月26日	
自動車校	高等	西日本	南陽	南陽	早鞆	高等	高等	南陽	早鞆	下松	西日本	岩国	早鞆	
岩国				1								17		18
柳井							1	3		4		3		11
周南			10	3			2	16		14				45
防府	13		5	2		9	3	6						38
山口	17	5		2		10	2				6			42
宇部		17		1			1				17			36
下関				1	20					18			20	59
長北		2				1	1		2		1			7
計	30	24	15	10	20	20	10	25	20	18	24	20	20	256

備考 ○ 本年度の初任ドライバー研修は、研修番号4・南陽自動車学校、研修番号7・高等自動車学校で、それぞれ定員10名で実施します。

※ 同じ日に、一般ドライバー研修も実施しますので、研修番号を確認して申し込んでください。

○ 申込みは、開催日の15日前までに各支部まで申込み下さい。

○ 割当人数は、支部別会員数等及び過去の実績等を考慮して配分しております。所属の支部以外でも受講も可能ですので、支部を通じてご相談下さい。なお、欠員が出る場合は、他支部に配分することになります。