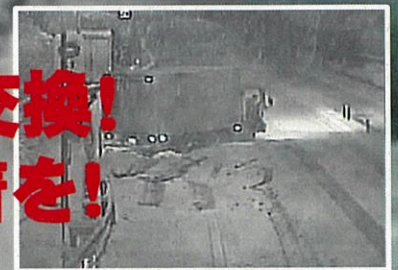


# 冬の山陰は スタッドレスタイヤで!



国土交通省

**早めの冬用タイヤへの交換!**  
**早めのチェーン装着を!**



準備不足が

**重大な事故、大渋滞に  
つながる恐れがあります!**

雪道を走る時は、下記の装備等もお忘れなく!



法令により、積雪・凍結道路ではすべり止めの措置をとらなければなりません。  
(都道府県道路交通法施行細則または道路交通規則にて規定)(沖縄県を除く)  
違反行為は反則金の適用となります。  
大型:7千円、普通:6千円、  
自動二輪:6千円、原付車:5千円

～雪道に関する問い合わせ先～

- 国土交通省 中国地方整備局
  - ・鳥取河川国道事務所 TEL 0857-29-1998 (鳥取管理センター)  
<https://www.cgr.mlit.go.jp/tottori/>
  - ・倉吉河川国道事務所 TEL 0858-26-6221  
<https://www.cgr.mlit.go.jp/kurayoshi/>
- 鳥取県 県土整備部 道路局 道路企画課 路政担当 TEL 0857-26-7619  
<https://www.pref.tottori.lg.jp/road/>

～道路交通情報に関する問い合わせ先～

- 日本道路交通情報センター TEL 050-3369-6631又は#8011  
※お問い合わせが集中した場合や夜間等は自動応答サービスでの案内になります。  
<https://www.jartic.or.jp/>



鳥取河川国道事務所  
X(旧Twitter) QRコード



倉吉河川国道事務所  
X(旧Twitter) QRコード



道路交通情報Now!!  
日本道路交通情報センター  
(JARTIC)  
QRコード




公共交通機関、および  
道路通行規制状況  
鳥取県観光連盟  
QRコード

※上記QRコードは全て、スマホ・タブレット推奨。

# 「パソコン」「スマートフォン」「携帯電話」から、 道路の状況を確認できます！

## 鳥取県内道路ライブカメラ

**モバイル版**



QRコードを読み取ると  
携帯サイトにアクセス  
できます

**スマホ版**



鳥取県内の道路の状況を、  
リアルタイムで、カメラで確認できます！

画面上の  
カメラマークを  
クリック

ライブ映像(静止画像)

冬期道路状況配信中！  
お出かけ前に確認して  
安全運転を！

QR  
コード

冬期、鳥取県内で降雪、積雪は当たり前！雪みち準備は出来ていますか？

## 雪みち安全マップ

山陰道・鳥取道・国道9号・29号・53号の降雪時における通行注意箇所及びチェーン着脱場

- 凡例**
- チェーン着脱場 上り
  - チェーン着脱場 下り
  - 通行時における通行注意箇所
  - 道の駅
  - 自動車専用道路
  - 一般国道
  - パーキングエリア
  - 市役所・町村役場



1 : 250,000

冬期の山道では、  
スタッドレスタイヤは必需品！  
早めの交換をお願いします。

圧雪・凍結時にはチェーン装着  
が必要！大型車のチェーン未装着が  
原因で、大渋滞が発生しています。

大雪時には、高速道路の通行止めを  
行う場合があります。  
状況によっては広域迂回をお願いす  
ることがあります。



危ない!!

### チェーン着脱はチェーン着脱場で!!

- 道路上やトンネル内でのチェーン着脱は、大変危険です。非常駐車帯での着脱も禁止されています。道沿いに整備された「チェーン着脱場」「パーキングエリア (PA)」「道の駅」等をお願いします。
- チェーンは駆動軸に装着を！
- ダブルタイヤにはダブルチェーンを！

